

# Agricoltura: una risorsa per l'ambiente e per il territorio

Claudio Ioriatti

Fondazione Edmund Mach di San Michele all'Adige





Sempre?



# Agricoltore custode dell'ambiente e del territorio



Senato della Repubblica

XVIII LEGISLATURA

COMUNICATO ALLA PRESIDENZA IL 17 NOVEMBRE 2020

Disposizioni in materia di riconoscimento della figura di agricoltore  
custode dell'ambiente e del territorio



# Lungimiranza

protocolli di autodisciplina



1989



## Obiettivo i-Ob1-A1

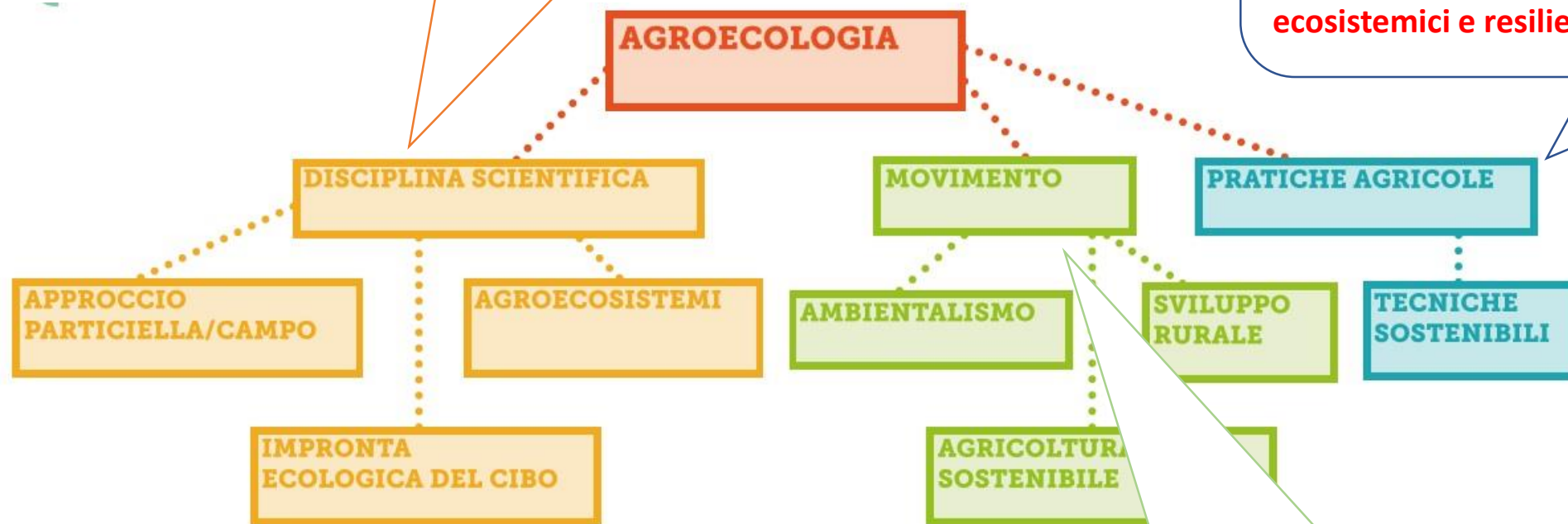
Proposizione di un modello di transizione agroecologica delle aziende agricole di montagna

# Obiettivo i-Ob1-A1

## finalità

*“attraverso l’adozione di un nuovo paradigma di sviluppo agricolo alternativo (l’**agroecologia**) si intende promuovere e **sostenere un’agricoltura di montagna** più solida e resiliente in termini ecologici, sociali ed economici, rafforzando anche dialogo tra saperi tradizionali e scienze agrarie moderne e sperimentando in concreto concetti e principi ecologici per progettare e gestire **agrosistemi sostenibili nei quali gli input esterni sono sostituiti da processi naturali**”*

Scienza che dà priorità agli **approcci olistici** e partecipativi e alla transdisciplinarietà



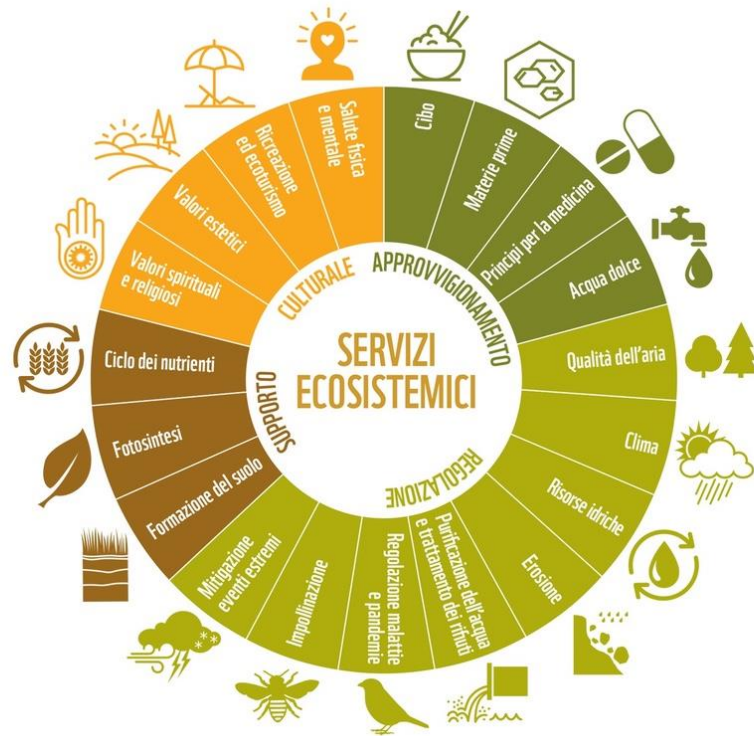
Basate sull'uso sostenibile delle risorse locali rinnovabili, sulle conoscenze e priorità di agricoltori locali e su un **uso sapiente della biodiversità che fornisca servizi ecosistemici e resilienza.**

*(“Agroecology as a science, a movement and a practice. A review” A. Wezel, S. Bellon, T. Dore, C. Francis, D. Vallod, C. David - 2009)*

Movimento che difende le piccole aziende agricole a conduzione familiare, i contadini e le comunità rurali, **la sovranità alimentare**, la filiera corta, le varietà di sementi e razze autoctone, alimenti sani e di qualità.

# Servizi ecosistemici

i molteplici benefici forniti dagli ecosistemi al genere umano



- **supporto alla vita**

come ciclo dei nutrienti, formazione del suolo, habitat e diversità genetica;

- **approvvigionamento**

come la produzione di cibo, acqua potabile, materiali o combustibile;

- **regolazione**

come regolazione del clima, protezione dagli eventi estremi, depurazione dell'acqua e dell'aria, impollinazione e controllo delle infestazioni;

- **valori culturali**

fra cui quelli estetici, spirituali, culturali, educativi e ricreativi.



# Bassa Valsugana e Tesino

## I numeri

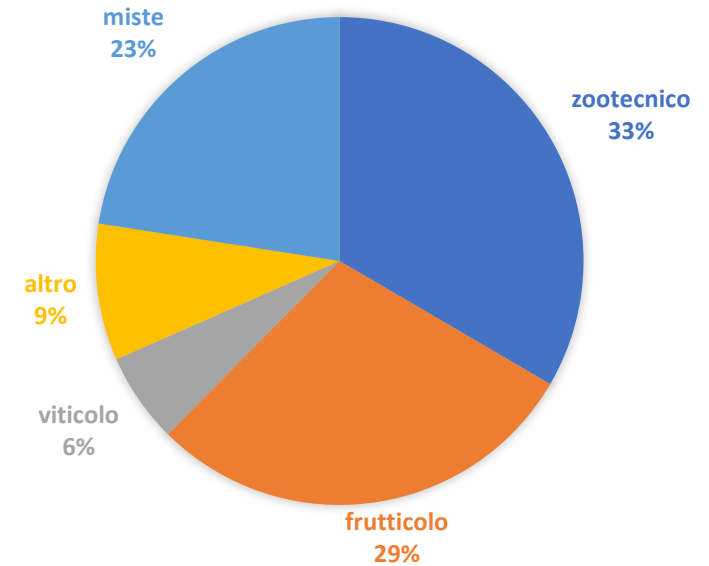
361 imprese agricole (5% PAT)

- 241 in sezione I
- 120 in sezione II

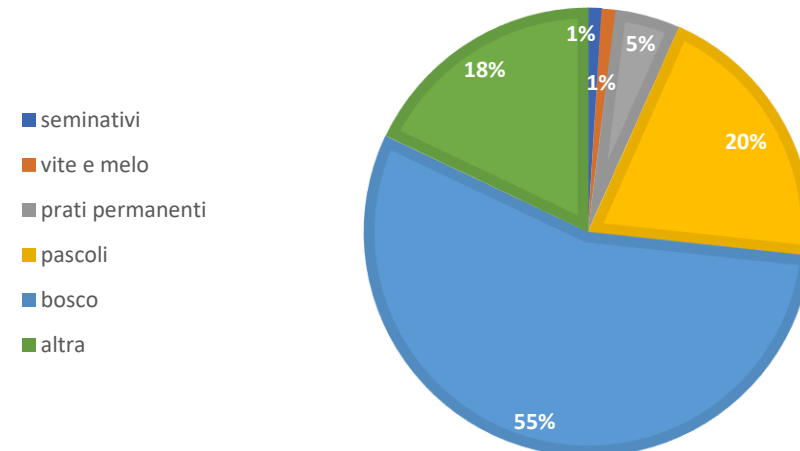
SAU = 47.182 ha (12% PAT)

aree ad alta valenza naturalistica = 21.500 ettari

AZIENDE



SAU



# Pratiche agroecologiche

- Accrescere l'efficienza dell'uso delle risorse
- Promuovere qualità dei prodotti
- Promuovere il benessere animale
- Favorire la biodiversità (genetica, specie, spazio)
- Aumentare la fertilità del suolo
- Implementare azioni di mitigazione e adattamento ai cambiamenti climatici
- Valorizzare il paesaggio e il patrimonio rurale







# Grazie dell'attenzione

